



Boccole tipo ST150 Housing type ST150

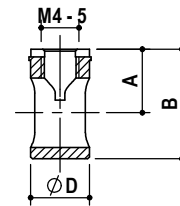
BOCCOLA ST: CARATERIZZATA DALL'ESSERE SENZA BORDO. PER FORO NON PASSANTE. SPESSORE MIN. DEL PANNELLO = 12.5

ST BUSHING: CHARACTERISED BY BEING EDGELESS. FOR NON-THROUGH HOLE. MINIMUM PANEL THICKNESS = 12.5

con boccole Ø 5 grano M4 e perni Ø 5 housing Ø 5 with dowels Ø 5
con boccole Ø 8 grano M5 e perni Ø 8 housing Ø 8 with dowels Ø 8



acciaio
steel



tipo type	D	misura measure	A	B	finitura finishing	kg / 1000pz
P.ST150.	5	05.12.5	6,25	9,6	02 zincato white zinc	0,7
		05.14.	7	10,6		0,8
		05.16.	8	12,6		1
		05.18.	9	14,6		1,2
		08.18.	9	14,5		3
	8	08.19.	9,5	15,5		3,3
		08.20.	10	16,5		3,6
		08.22.	11	18,5		4,2
		08.25.	12,5	21,5		5,2
		08.30.	15	26,5		6,8

es./e.g.: P.ST150.08.18.02

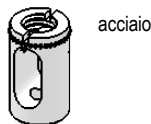
Boccole tipo STM150 Housing type STM150

BOCCOLA STM: CARATTERIZZATA DALL'ESSERE SENZA BORDO E DI LUNGHEZZA PARI ALLO SPESSORE DEL PANNELLO.

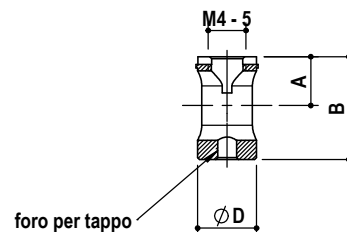
SPESSORE MINIMO DEL PANNELLO = 10. IL FORO SUL LATO OPPOSTO DEL GRANO PERMETTE L'ASSEMBLAGGIO DEL TAPPO (VEDI PAGINA GRANI E TAPPI).

STM BUSHING: CHARACTERISED BY BEING EDGELESS AND WITH A LENGTH EQUAL TO THE THICKNESS OF THE PANEL. MINIMUM PANEL THICKNESS = 10 THE HOLE ON THE OPPOSITE SIDE OF THE GRAIN ALLOWS CAP ASSEMBLY (SEE GRAINS AND CAPS PAGE).

con boccole Ø 5 grano M4 e perni Ø 5 housing Ø 5 with dowels Ø 5
con boccole Ø 8 grano M5 e perni Ø 8 housing Ø 8 with dowels Ø 8



acciaio



tipo type	D	misura measure	A	B	finitura finishing	kg / 1000pz
P.STM150.	5	05.10.	5	9,6	02 zincato white zinc	1
	8	08.14.	7	13,6		3
		08.18.	9	17,6		4

es./e.g.: P.STM150.05.10.02