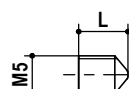
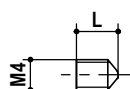




Grani Grains

I GRANI HANNO UNA LUNGHEZZA SPECIFICA IN BASE ALL'ALTEZZA DELLA BOCCOLA E LO SPESSORE DEL PIANO IN MODO DA POTER FISSARE IL TAPPO DI FINITURA. CON LA BUSSOLA STM IL TAPPO PUO' ESSERE ASSEMBLATO ANCHE SUL LATO OPPOSTO.

GRAINS HAVE A SPECIFIC LENGTH DEPENDING ON THE HEIGHT OF THE BUSHING AND THE THICKNESS OF THE SURFACE SO AS TO FIX THE FINISH CAP. IN THE STM TYPE BUSHINGS THE CAP CAN ALSO BE FITTED ON THE OPPOSITE SIDE.



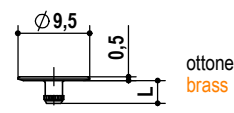
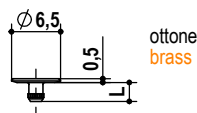
spess. piano panell thickness	Ø bussola Ø housing	tipo type	misura measure	M	L	finitura finishing	kg / 1000pz
10	5	P.G150.	05.3.5.	4	3,5	02 zincato bianco white zinc	0,2
12,5			05.4.5.		4,5		0,3
14			05.5.5.		5,5		0,4
16			05.6.5.		6,5		0,5
18			05.7.5.		7,5		0,6
14	8	P.G150.	08.4.5.	5	4,5	02 zincato bianco white zinc	0,4
18			08.6.5.		6,5		0,7
20			08.7.5.		7,5		0,8
22			08.8.5.		8,5		1
25			08.10.		10		1,2
30			08.12.5.		12,5		1,6

es/e.g.: P.G150.08.8.5.02



Tappi Covers cup

I tappi Ø 6.5 con le boccole Ø 5 M4 grains and covers 6,5 with housing 5
I tappi Ø 9.5 con le boccole Ø 8 M5 grains and covers 9,5 with housing 8



Ø bussola Ø housing	tipo type	misura measure	D	L	finitura finishing	kg / 1000pz
5	P.T150.	05.	6,5	2,5	07 nichelato nickel	0,17
8		08.	9,5	3		0,36

es/e.g.: P.T150.08.02