

### Installatie van de zendontvanger



#### Gevaar!

Radiozenders mogen vanwege de mogelijke storing aan medische apparatuur bijvoorbeeld niet in ziekenhuizen gebruikt worden.

- Neem de instructies uit de originele handleiding van de fabrikant van de radiozender in acht.

#### Let op! Pak de printplaat voorzichtig uit!

Er bestaat kans op beschadiging door de elektrostatische ontlading.

- Neem de ontladingsvoorschriften in acht.

### Installazione del radioricettore



#### Pericolo!

Non utilizzare i radiotrasmettitori in ambienti come, ad esempio, gli ospedali a causa dei disturbi che possono provocare alle apparecchiature mediche.

- Osservare le istruzioni riportate nella guida originale del costruttore del radiotrasmettitore.

**Attenzione! Prestare la massima cura al momento di sballare la scheda!**

Pericolo di danneggiamento a causa delle scariche elettrostatiche.

- Osservare le prescrizioni ESD.

### Montaje del receptor inalámbrico



#### ¡Peligro!

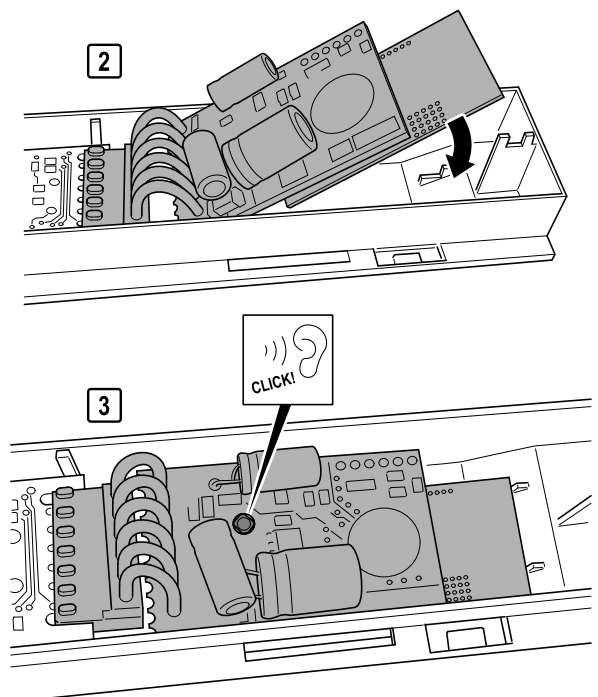
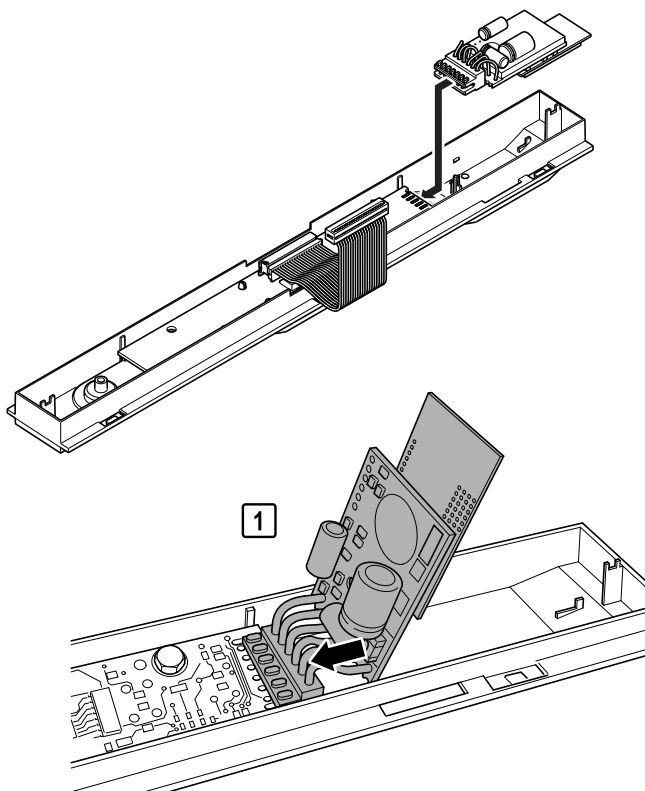
Debido a posibles interferencias en los equipos médicos no se permite el uso de transmisores inalámbricos en hospitales e instalaciones similares.

- Observe las indicaciones de las instrucciones originales del fabricante del transmisor inalámbrico.

**¡Atención! Retire el embalaje de la pletina con cuidado.**

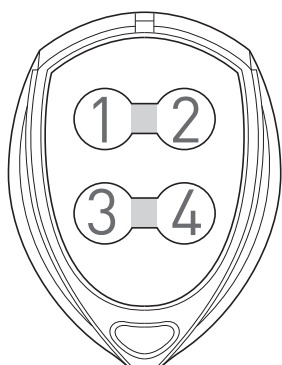
Peligro de daños por descarga electrostática.

- Observe la normativa de protección ESD.



409.EV175.1301

## Toebehoren afstandsbediening / Accessorio radio-telecomando / Accesorio inalámbrico



410.EV175.1301

Advies: Stel op de radiozender eerst de 4-kanaalsmodus in:

- Knoppen 2 en 3 gelijktijdig gedurende 5 seconden indrukken.

Raccomandazione: impostare dapprima la modalità a 4 canali sul trasmettitore manuale:

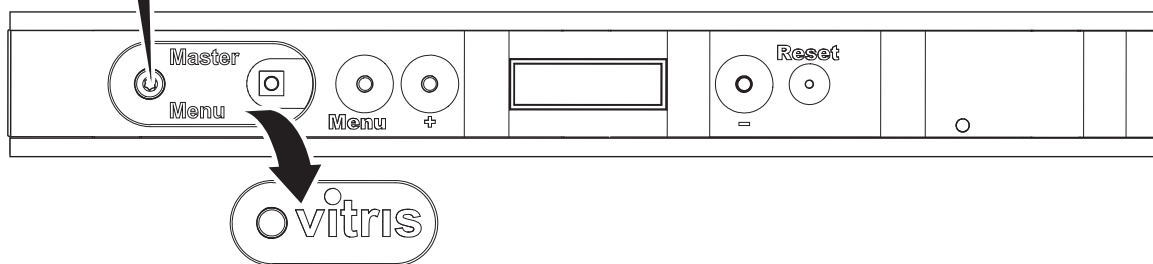
- Premere contemporaneamente per 5 secondi i tasti 2 e 3.

Recomendación: Seleccione primero en el mando a distancia el modo de 4 canales:

- Pulse las teclas 2 y 3 a la vez durante 5 segundos.

## Radiozender inregelen / Effettuare la fase di addestramento sul radiotrasmettitore / Programación del transmisor inalámbrico

3,5 x 6  
T15



342.EV175.1302

### Master Menu

Knopvolgorde Sequenza di tasti Secuencia de teclas	Display Display Pantalla
	<p>Radio receiver / Radioricevitore / Receptor inalámbrico</p> <p>connect collegare conectar</p> <p>Druk op radiozender de gewenste knop voor toewijzing van een kanaal in. Sul radiotrasmettitore premere il tasto desiderato per assegnare un canale. Pulse en el transmisor inalámbrico la tecla deseada para asignarle un canal.</p>