

MINIWINCH

Meccanismo di apertura per ante a ribalta cieche e a telaio. È possibile regolare la forza sia di apertura che di chiusura dell'anta, entrambe ammortizzate, permettendo l'utilizzo di ante con altezza da 20 a 48 cm con portata fino a 14 kg di peso.

MINIWINCH può essere utilizzato in posizione sia orizzontale che verticale – per mobili poco profondi. Il meccanismo è simmetrico e applicabile sia a destra che sinistra del mobile. Le cover sono realizzate in tecnopolimero in vari colori – bianco, nero, marrone, grigio, nichelato opaco, argento lucido e opaco.

Mechanism for downward folding flap doors, either wood doors or with aluminium profile. It is possible to adjust the opening and closing speed of the door. Damping action for opening and closing. Different spring models are available to accommodate door heights ranging from 20 up to 48 cm, with weights of up to 14 kg.

MINIWINCH can be applied either in horizontal or in vertical position, making the mechanism ideal for very narrow cabinets. The mechanism is symmetric, therefore it can be mounted on the left or right side of the cabinet. The covers are produced in polymers in various colours: white, black, brown, grey, matt nickel, bright silver and matt silver.

Möbelbeschlag für nach unten öffnende Holz- oder Alurahmenklappen. Mögliche Einstellung des Öffnungs- und Schließgeschwindigkeit, gedämpfte Öffnung und Schließen.

Es stehen verschiedene Versionen zur Verfügung, für Klappenhöhen von 20 bis 48 cm, bis 14 Kg Gewicht. MINIWINCH kann sowohl horizontal als auch vertikal – für Möbel mit geringer Tiefe - benutzt werden. Außerdem ist er symmetrisch aufgebaut, d.h. ein Beschlag kann sowohl rechts als auch links auf die Seitenwand montiert werden.

Die Abdeckungsklappen sind in Polymer gemacht. Folgende Farben sind verfügbar: weiß, schwarz, braun, grau, Nickel matt, Silber glänzend und Silber matt.

Compas pour abattants pleins et à cadre. Réglage de la vitesse d'ouverture et fermeture de la porte. Système d'amortissement intégré à l'ouverture et à la fermeture.

Différentes versions sont disponibles pour hauteurs de porte de 20 à 48 cm, poids de l'abattant jusqu'à 14 kg. MINIWINCH peut être utilisé aussi bien en position horizontale que verticale, pour les meubles à faible profondeur. Le mécanisme peut être appliqué indifféremment à droite comme à gauche à l'intérieur du compartiment.

Les caches sont produits en polymère dans les couleurs : blanc, noir, brun, gris, nickelé mat, métallisé chromé et argent mat.

Mecanismo para puertas descendientes, de madera o con perfil de aluminio.

Es posible ajustar la velocidad de apertura y cierre de la puerta. Dispositivo amortiguador en la apertura y en el cierre. Hay diferentes versiones para puertas con altura de 20 a 48 cm, hasta 14 kg de peso. MINIWINCH puede ser utilizado sea en posición horizontal que vertical, para mobiliario de poca profundidad; también el mecanismo se puede aplicar a la derecha y a la izquierda dentro del compartimento. Las tapas están hechas de polímero en los colores : blanco, negro, marrón, gris, níquel mate, metalizado y plata mate.





MINIWINCH

pag. 5 - 6	Dati tecnici Technical data Technische Daten Données techniques Datos técnicos
pag. 7 - 8	Tabelle pesi anta Door weight tables Tabellen der Türgewichte Tables poids des portes Tablones pesos puertas
pag. 9 - 10	Codici di vendita Item numbers Aztikelnummern Référence de articles Códigos de venta
pag. 11	Dati per la definizione del meccanismo Mechanism selection data format Daten für den Versand der Beschläge Données pour définition du mécanisme Datos para la definición del mecanismo

Dati tecnici

Technical data

Technische Daten

Données techniques

Datos técnicos

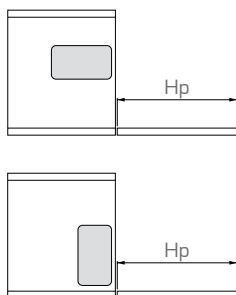
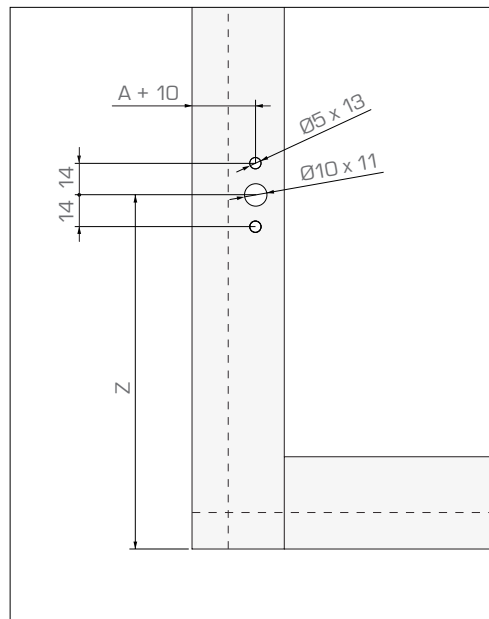
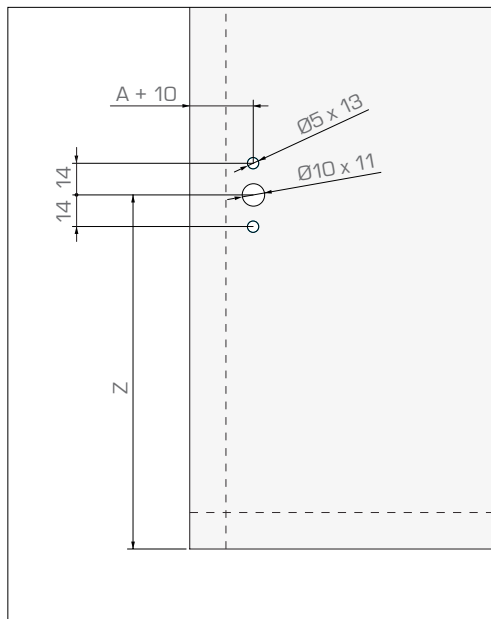
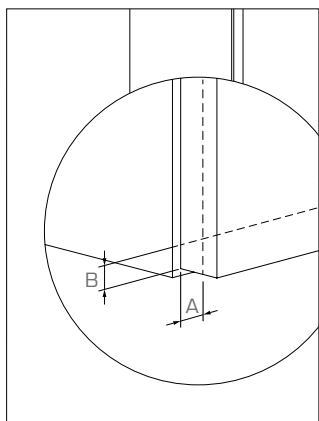
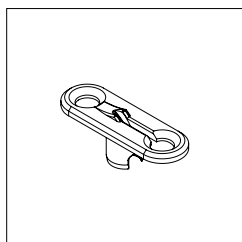
Foratura anta

Door drilling

Türbohrungen

Perçage porte

Taladro puerta



Hp	Z
200 - 330	137 + B
330 - 430	161 + B
430 - 480	171 + B

Hp	Z
200 - 480	161 + B

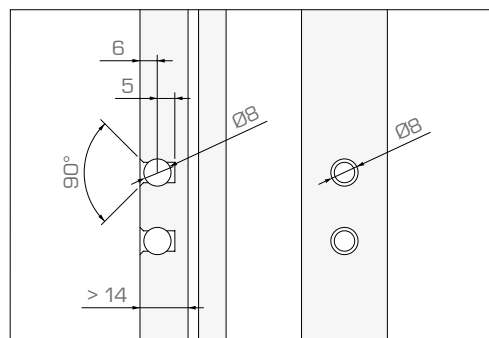
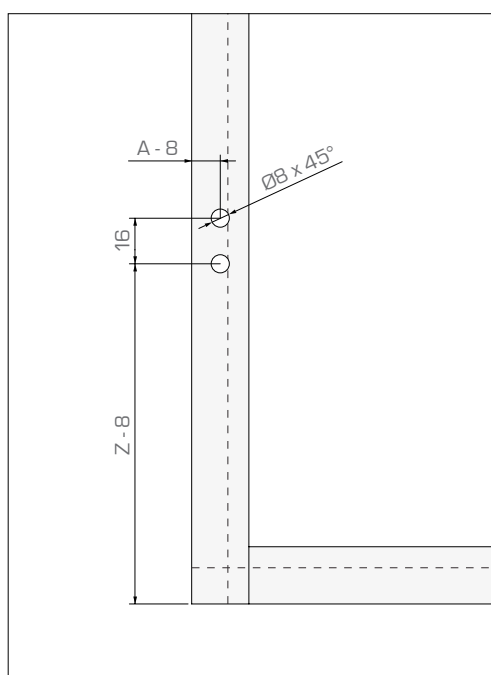
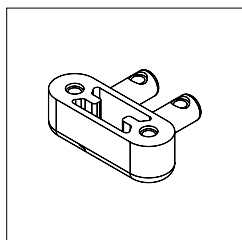
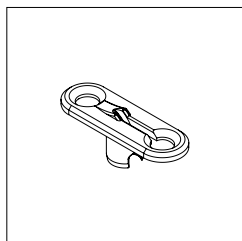
Foratura anta alluminio

Aluminium door drilling

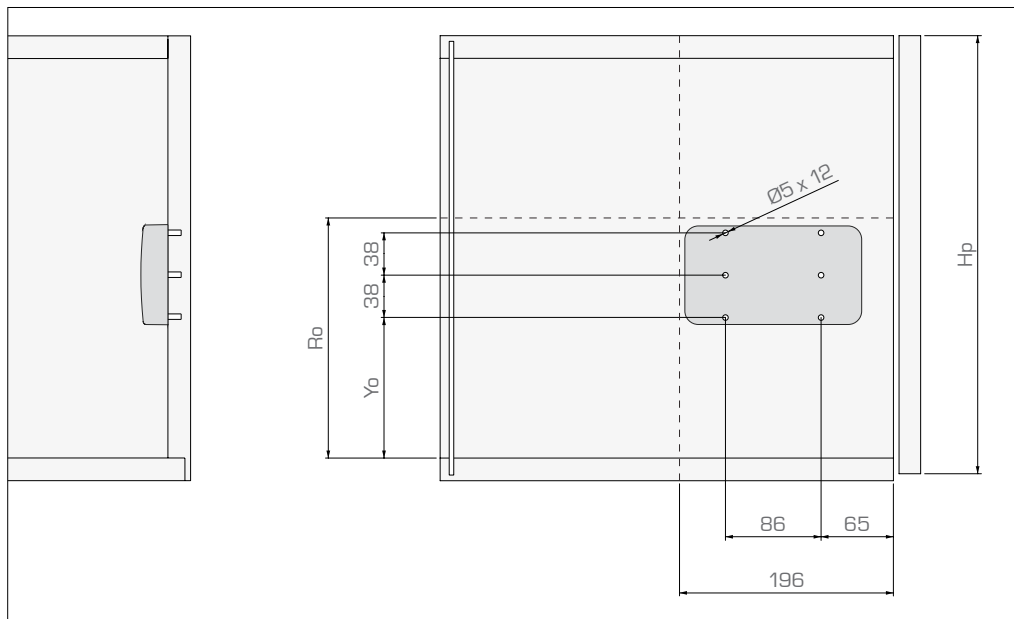
Bohrungen für Aluminium-Tür

Perçage porte en aluminium

Taladro puerta de aluminio

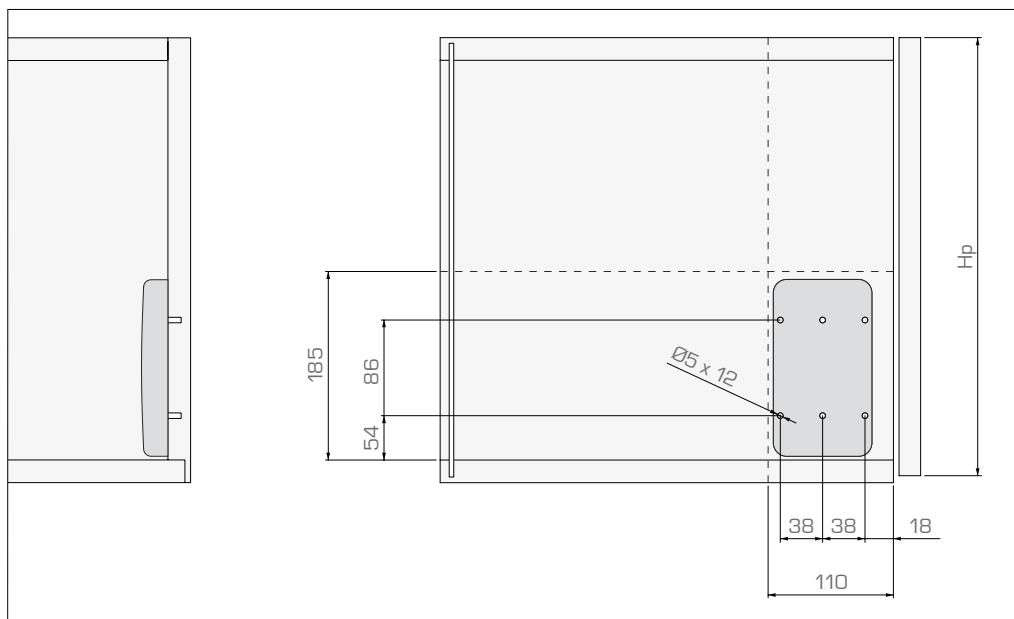


Foratura spalla per orizzontale
 Side panel drilling for horizontal
 Seitenbohrungen horizontal
 Perçage lateral horizontal
 Taladro costado horizontal



Hp	Yo	Z	Ro
200 - 330	102	137 + B	194
330 - 430	126	161 + B	218
430 - 480	136	171 + B	228

Foratura spalla per verticale
 Side panel drilling for vertical
 Seitenbohrungen vertikal
 Perçage lateral vertical
 Taladro costado vertical



Hp	Z
200 - 480	161 + B

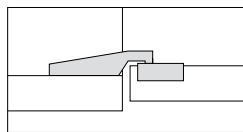
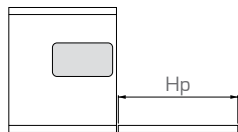
Tabella pesi anta

Door weight tables

Tabellen der Türgewichte

Tables poids des portes

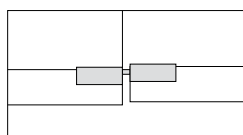
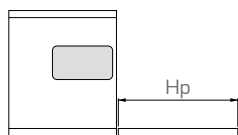
Tablones pesos puertas



Cerniera 4 perni

Hinge 4 bolts
Scharnier 4 Bolzen
Charnière 4 axes
Bisagra 4 pernos

Hp	Molla 4		Molla 6		Molla 10		Molla 14		Molla 16		Molla 20	
	MINIWINCH x1	MINIWINCH x2	MINIWINCH x1	MINIWINCH x2	MINIWINCH x1	MINIWINCH x2	MINIWINCH x1	MINIWINCH x2	MINIWINCH x1	MINIWINCH x2	MINIWINCH x1	MINIWINCH x2
200 - 230	2 - 2,8	-	3,5 - 4,8	-	4,3 - 5,8	-	4,9 - 6,9	-	5,9 - 7,8	-	7,6 - 10	-
230 - 270	2 - 2,4	3 - 3,6	3,2 - 4	6,8 - 8,5	3,7 - 5,6	6,8 - 9,2	4,4 - 6,2	-	6 - 7,6	-	7 - 9	-
270 - 330	1,7 - 2,1	3,2 - 3,8	3,1 - 3,9	5,4 - 7,4	3,8 - 5	7,4 - 9	4 - 5,2	8,6 - 11	4,7 - 7,3	10,6 - 12,6	5,6 - 7,6	-
330 - 380	-	-	2,6 - 3,6	5 - 7,2	3,3 - 4,9	7,2 - 8,8	3,7 - 5,1	8 - 11,2	4,4 - 5,5	9,6 - 12,4	5,4 - 6,7	12,8 - 14
380 - 430	-	-	2,8 - 3,7	4,5 - 7	2,9 - 3,9	6,1 - 8,7	3,3 - 4,5	7,5 - 11	3,9 - 5,2	8,4 - 12,2	4,9 - 6,1	12 - 14,5
430 - 460	-	-	2,2 - 3	4,3 - 6,3	2,9 - 3,7	5,9 - 8,3	3,3 - 4,5	7,5 - 10,5	3,7 - 4,9	8,5 - 11	4,9 - 5,7	10,5 - 12,5
460 - 480	-	-	2,8 - 3	4,1 - 6,1	2,9 - 3,7	5,5 - 7,5	3,4 - 4,1	7 - 9,5	3,7 - 4,5	9 - 10	4,7 - 5,5	11 - 12



Cerniera 1 perno

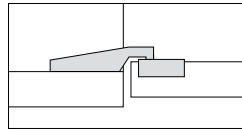
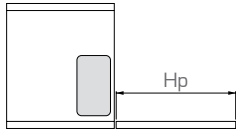
Hinge 1 bolt
Scharnier 1 Bolzen
Charnière 1 axe
Bisagra 1 perno

Hp	Molla 4		Molla 6		Molla 10		Molla 14		Molla 16		Molla 20	
	MINIWINCH x1	MINIWINCH x2	MINIWINCH x1	MINIWINCH x2	MINIWINCH x1	MINIWINCH x2	MINIWINCH x1	MINIWINCH x2	MINIWINCH x1	MINIWINCH x2	MINIWINCH x1	MINIWINCH x2
200 - 230	2,4 - 2,8	-	4 - 4,8	-	4,2 - 6,2	-	4,8 - 6,8	-	5,8 - 8	-	7,2 - 10,4	-
230 - 270	2 - 2,3	3,2 - 4,4	3 - 4,4	6 - 8,4	3,6 - 5,2	6,8 - 9,6	4,4 - 6	-	5,2 - 7	-	6,8 - 8,6	-
270 - 330	1,4 - 2	2,9 - 3,8	2,9 - 3,8	5,6 - 7,8	3 - 4,6	6,4 - 8,8	3,6 - 5,2	7 - 10,2	4,6 - 6	8,6 - 11,8	6,4 - 7,8	-
330 - 380	-	-	2,7 - 3,7	5 - 7	3,2 - 4,3	6,5 - 8,5	3,7 - 4,9	6,9 - 10,1	4,3 - 5,7	8,7 - 11,1	5,5 - 7,1	11,9 - 13,5
380 - 430	-	-	2,9 - 3,6	4,5 - 6,1	3,1 - 3,9	5,7 - 7,3	3,7 - 4,5	6,9 - 8	4,5 - 6,1	8,5 - 10,1	5,4 - 6,9	10,9 - 12,5
430 - 460	-	-	2,7 - 3,1	4,3 - 6,1	2,7 - 3,9	5,9 - 8,3	3,7 - 4,7	7,1 - 9,5	4,1 - 4,9	8,3 - 9,5	5,3 - 5,7	10,1 - 11,5
460 - 480	-	-	2,5 - 2,9	4,1 - 5,7	2,8 - 3,8	5,3 - 7,7	3,6 - 4,4	6,8 - 8,9	3,8 - 4,8	7,2 - 9,6	5,4 - 5,6	9,8 - 11,4



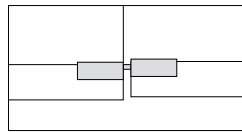
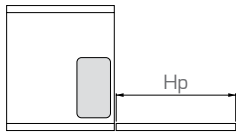
ATTENZIONE - WARNING

Il peso e la posizione della maniglia possono influenzare le prestazioni del meccanismo
The weight and the position of the handle may influence the performance of the mechanism
Das Gewicht und die Position des Griffes können die Leistung des Mechanismus beeinflussen
Le poids de la porte et la position de la poignée sont des facteurs influençant les prestations du mécanisme
El peso y el posicionamiento del tirador pueden afectar las prestaciones del mecanismo



Cerniera 4 perni
 Hinge 4 bolts
 Scharnier 4 Bolzen
 Charnière 4 axes
 Bisagra 4 pernos

Hp	Molla 4		Molla 6		Molla 10		Molla 14		Molla 16		Molla 20	
	MINIWINCH x1	MINIWINCH x2	MINIWINCH x1	MINIWINCH x2	MINIWINCH x1	MINIWINCH x2	MINIWINCH x1	MINIWINCH x2	MINIWINCH x1	MINIWINCH x2	MINIWINCH x1	MINIWINCH x2
200 - 230	2,6 - 3,1	-	4,4 - 5,5	-	6,3 - 8,5	-	7,5 - 9,3	-	-	-	-	-
230 - 270	2,1 - 2,5	4 - 4,8	3,4 - 4,5	6,8 - 9,2	4,5 - 5,6	9,2 - 12	6,8 - 8,6	-	-	-	-	-
270 - 330	2 - 2,3	3,5 - 4,5	3 - 4,9	6,1 - 7,7	3,7 - 5,1	7,7 - 10,1	5,4 - 7,1	10,5 - 13,7	6,1 - 7,3	12,1 - 14,5	-	-
330 - 380	-	-	2,5 - 3,6	5,1 - 6,9	3,2 - 4,3	6,6 - 9,3	4,6 - 6,1	9,1 - 11,3	4,9 - 6,4	10,5 - 12,9	6,3 - 7,3	12,5 - 14,5
380 - 430	-	-	2,3 - 3,2	4,4 - 6,6	3 - 4	6,6 - 8,2	4,4 - 5,4	8,4 - 10,2	4,6 - 5,6	9,4 - 11,4	5,5 - 6,4	11 - 13
430 - 460	-	-	2,3 - 3	4,2 - 6,2	2,8 - 3,6	5,4 - 7,6	4,2 - 5,2	7,4 - 9,4	4,4 - 5,4	8,4 - 10,6	5,2 - 6	10,6 - 12,2
460 - 480	-	-	2,3 - 3	4,2 - 6,2	2,8 - 3,6	5,4 - 7,6	4 - 5,2	7,2 - 9,4	4,4 - 5,4	8,4 - 10,6	5,2 - 6	10,4 - 11,6



Cerniera 1 perno
 Hinge 1 bolt
 Scharnier 1 Bolzen
 Charnière 1 axe
 Bisagra 1 perno

Hp	Molla 4		Molla 6		Molla 10		Molla 14		Molla 16		Molla 20	
	MINIWINCH x1	MINIWINCH x2	MINIWINCH x1	MINIWINCH x2	MINIWINCH x1	MINIWINCH x2	MINIWINCH x1	MINIWINCH x2	MINIWINCH x1	MINIWINCH x2	MINIWINCH x1	MINIWINCH x2
200 - 230	2,5 - 2,9	-	4,1 - 5,9	-	5,3 - 7,3	-	8 - 11	-	-	-	-	-
230 - 270	2,2 - 2,5	4,1 - 4,8	3,3 - 4,8	6,8 - 9,6	4,2 - 6	9,6 - 12,8	6,6 - 8,6	-	-	-	-	-
270 - 330	1,9 - 2,3	3,4 - 4,3	3,2 - 4,5	6,3 - 8,1	3,8 - 5,1	7,9 - 11,1	5,7 - 7,3	11,3 - 14,5	6,1 - 8	12,9 - 15,5	-	-
330 - 380	-	-	2,6 - 3,4	5 - 6,5	3,3 - 4,5	7,3 - 8,5	4,9 - 6,3	9,7 - 11,7	5,3 - 6,5	10,7 - 12,9	6,7 - 7,3	13,3 - 14,9
380 - 430	-	-	2,5 - 3,4	5 - 6,2	3,2 - 4,2	6,2 - 8,2	4,4 - 5,4	8,6 - 10,6	4,8 - 5,6	9,8 - 11,4	5,9 - 6,6	11,8 - 13
430 - 460	-	-	2,3 - 3	4,6 - 6,2	3 - 3,8	6,2 - 7,8	4 - 5,2	7,8 - 10,2	4,6 - 5,4	9 - 10,4	5,6 - 6	11,4 - 12,2
460 - 480	-	-	2,4 - 3,2	4,6 - 6	2,8 - 4	5,6 - 7,8	3,8 - 5	7,6 - 10	4,5 - 5,4	8,8 - 10,4	5,4 - 6	10,8 - 11,6



ATTENZIONE - WARNING

Il peso e la posizione della maniglia possono influenzare le prestazioni del meccanismo
 The weight and the position of the handle may influence the performance of the mechanism
 Das Gewicht und die Position des Griffes können die Leistung des Mechanismus beeinflussen
 Le poids de la porte et la position de la poignée sont des facteurs influençant les prestations du mécanisme
 El peso y el posicionamiento del tirador pueden afectar las prestaciones del mecanismo