

# TA'OR BOX

Catalogo tecnico

[www.taorbox.com](http://www.taorbox.com)

TA'OR 

TA'OR BOX.  
IL NUOVO  
SISTEMA BOX  
PER  
CASSETTI IN  
LEGNO.



TÜV Rheinland Group





## Indice dei contenuti

### TA'OR BOX

#### Informazioni per l'ordinazione e la progettazione

- 6 Informazioni generali
- 11 Informazioni sul prodotto
- 12 Informazioni per l'ordinazione di MOVENTO
- 14 Cassetto - altezza N
- 15 Cassetto interno - altezza N
- 16 Cassetto - altezza M
- 17 Cassetto interno - altezza N
- 18 Cassetto - altezza K
- 19 Cassetto interno - altezza K
- 20 Cassetto - altezza C
- 21 Cassetto interno - altezza C
- 22 Cassetto - altezza F
- 23 Strumenti per la lavorazione

#### Montaggio e regolazione

- 24 Montaggio
- 26 Smontaggio e regolazione di MOVENTO

**Unisciti alla rivoluzione**

TA'OR BOX è il rivoluzionario sistema box di Van Hoescke che spicca per le sue eleganti rifiniture e per la sua avanzata tecnologia. Spondine longilinee e linee essenziali: sono queste le caratteristiche di TA'OR BOX. Il cassetto è disponibile con cassetto a tre lati e cassetto interno a quattro lati.

- Selezione di versioni contemporanee: 5 tipi di legno impiallacciato comuni, classici in nero, grigio, marrone e bianco, e 3 varietà di tinte
- Altezze delle pareti laterali: N, M, K, C e F
- Le pareti laterali hanno uno spessore di appena 13 mm
- Larghezza corpo mobile dai 250 ai 1200 mm, a scelta del cliente
- Profondità del cassetto (NL) 250, 270, 300, 320, 350, 380, 400, 420, 450, 480, 500, 520, 550, 580, 600, 650, 700 e 750 mm
- Portata dinamica 40 o 60 kg
- Disponibile in combinazione con BLUMOTION o TIP-ON BLUMOTION
- Frontale facile da montare grazie a un meccanismo a scatto brevettato

**9.350.000 possibilità?**

Libertà individuale di design abbinata alla produzione industriale?

A prima vista le due cose non sono compatibili. Ma grazie a numerosi colori, materiali e dimensioni, TA'OR BOX offre un numero infinito di possibilità.

**Un nuovo livello di qualità**

TA'OR BOX è costituito dall'insieme di elementi separati, senza l'inserimento di fughe. Tecnologia brevettata, usata per la prima volta nella fabbricazione di mobili.

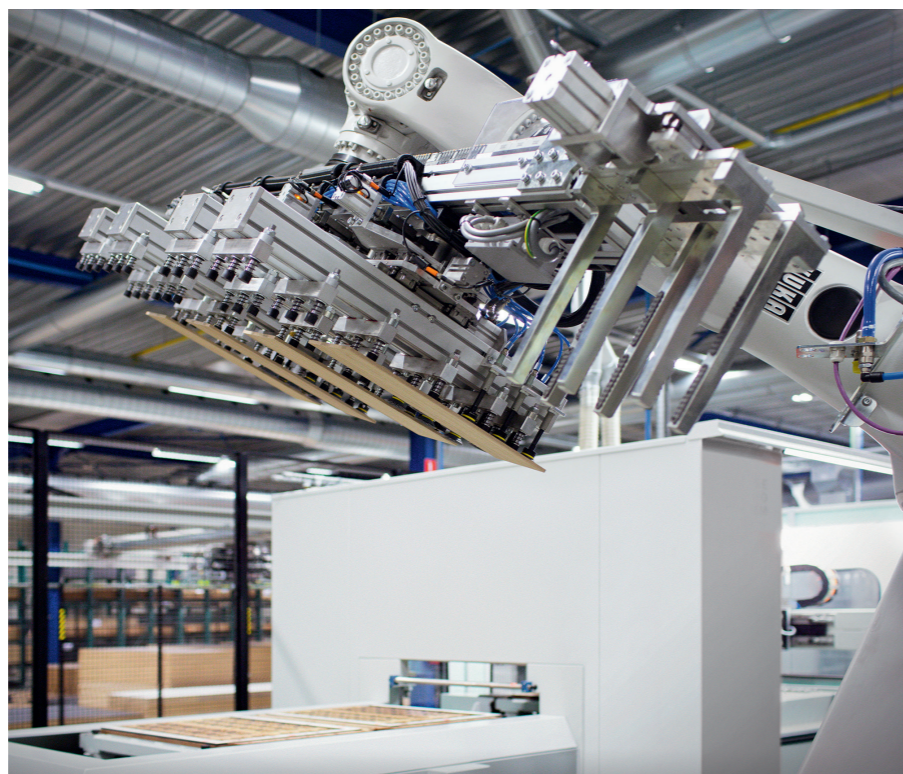
**Montaggio frontale senza strumenti**

Il solido aggancio Blum si monta a scatto, senza utensili. Il frontale del cassetto è fissato saldamente, senza che ci siano fughe visibili.



**Alta tecnologia per una nuova qualità**

Macchinari speciali. Realizzati dai migliori produttori di macchinari e impianti, e usati per la prima volta per i sistemi TA'OR BOX.

**Progetto perfetto, prezzo fisso**

Ordinate TA'OR BOX online a partire da 1 pezzo. Potrete visualizzare immediatamente il prezzo fisso di TA'OR BOX. Offerte e preventivi sono ora più veloci e precisi che mai. Progettare e ordinare ormai è una questione di pochi minuti.

**Una nuova forma di organizzazione**

Tutto perfettamente organizzato e protetto. In cucina e nelle altre stanze della casa. Con le suddivisioni dei cassetti variabili TA'OR CUBICS e AMBIA-LINE di Blum tutto è gestibile in modo innovativo, elegante e funzionale.



**Alta tecnologia manuale**

Le dime di montaggio universali Blum sono dotate di un elemento speciale che permette facilmente la foratura dei frontali di TA'OR BOX.

Grazie a un macchinario realizzato appositamente per TA'OR BOX, il pannello frontale, il fondo e lo schienale possono essere regolati in modo flessibile.

**Libertà. All'esterno e all'interno.**

I vari modelli e formati possono essere combinati in molti modi diversi. Per una libertà di progettazione quasi infinita.



**Prodotto**



**Descrizione**

- Disponibile come cassetto a tre lati e cassetto interno a quattro lati
- Scelta tra diverse impiallacciature del legno, tinte color legno e tinte unite
- Scelta tra guide con BLUMOTION (per una chiusura dolce e silenziosa) o TIP-ON BLUMOTION (con supporto meccanico di apertura per una chiusura dolce e silenziosa)
- Realizzabile su misura a seconda delle esigenze: in 12 colori, 5 altezze, 18 profondità e in ogni larghezza desiderata. Possibilità di assemblare l'interno della spondina e il fondo in un altro colore
- Consegna entro 3 giorni lavorativi

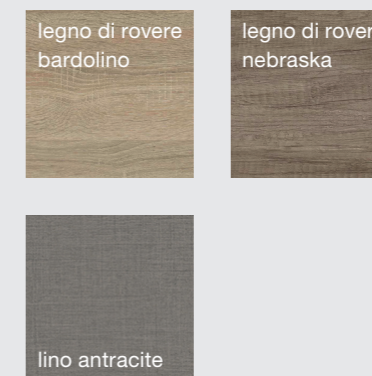
**Colori**

- Spondine + fondo + schienale**
- legno di rovere naturale
  - legno di noce naturale
  - legno yaya colorato nero
  - legno di acero naturale
  - legno di betulla naturale
  - tinta legno di rovere bardolino
  - tinta legno di rovere nebraska
  - tinta lino antracite
  - tinta color nero
  - tinta onice grigio
  - tinta color dakar
  - tinta color bianco
- Tappeti interni**
- antiscivolo
  - fibra antiscivolo
  - fibra di vinile
  - feltro di lana

**Impiallacciatura del legno**



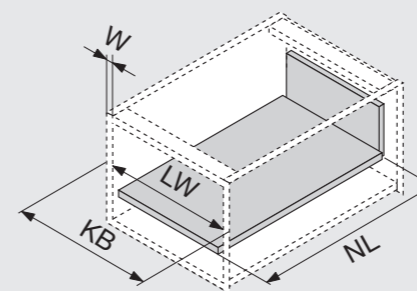
**Tinta color**



**Tinta unita**



**Dimensionamento - parametri**



<b>cassetto + corpo del mobile</b>	
LW	misura interna corpo del mobile
KB	misura esterna corpo del mobile
W	spessore del bordo anteriore
	tipo di cassetto
NL	lunghezza nominale
	capacità portante
<b>Guida MOVENTO</b>	
	BLUMOTION
	o TIP-ON BLUMOTION
<b>Fissaggio frontale</b>	
	versione a vite
	versione EXPANDO

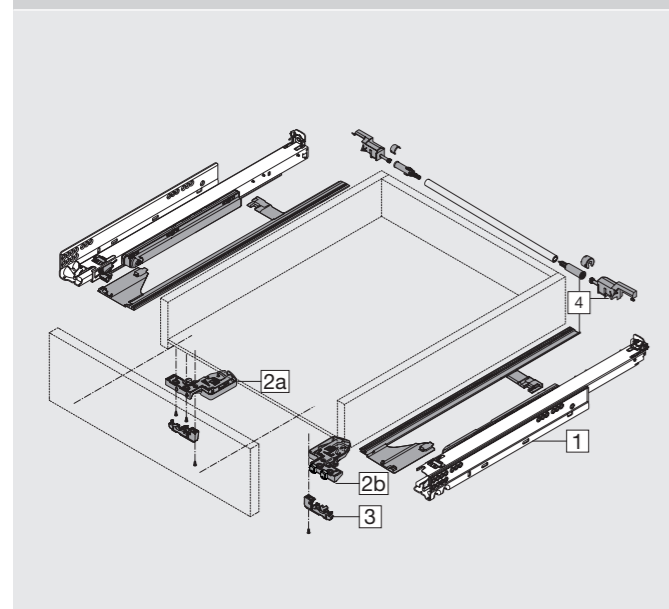
**Opzioni**

<b>Listello distanziale</b>	
KPR6056	listello distanziale in plastica larghezza 25 mm nero, orion grigio, grigio chiaro, bianco



In conformità alla norma di sicurezza EN 14749:2016 è necessario stabilire le dimensioni del frontale al fine di non superare la capacità portante teorica calcolata, così come definita dalla norma di sicurezza stessa.

MOVENTO BLUMOTION \*



<b>2a</b>	Collegamento con regolazione laterale		
	Plastica/acciaio	arancione	T51.7601
	Ordinare sinistra/destra		

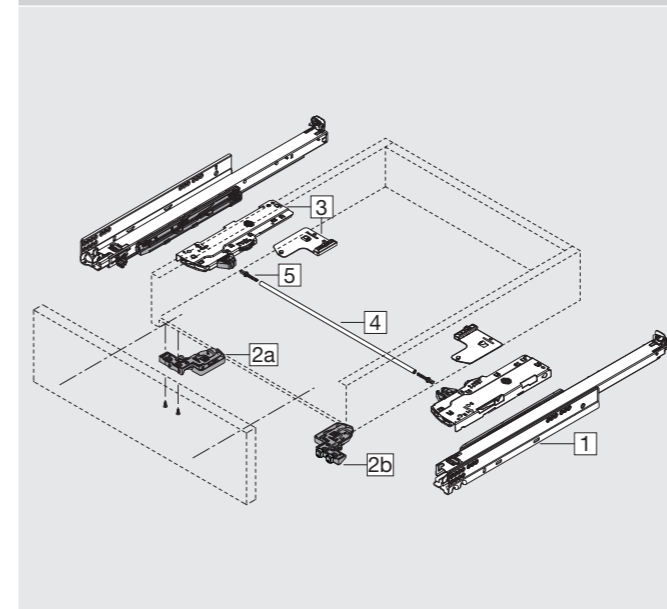
<b>2b</b>	Collegamento mediante perno con regolazione laterale		
	Plastica/acciaio	RAL 7037 grigio	T51.7601VH
	Ordinare sinistra/destra		

<b>3</b>	Regolazione della profondità		
	Plastica	RAL 7037 grigio	298.7600
	Per MOVENTO con BLUMOTION		
	Solo per applicazioni interne		
	Con respingente a molla SERVO-DRIVE		
	Adatto per T51.7601 e T51.7601VH		

<b>1</b>	Guide	
	<b>BLUMOTION</b>	
<b>NL</b>	40 kg **	60 kg **
250 mm	760H2500B	
270 mm	760H2700B	
300 mm	760H3000B	
320 mm	760H3200B	
350 mm	760H3500B	
380 mm	760H3800B	
400 mm	760H4000B	
420 mm	760H4200B	
450 mm	760H4500B	766H4500B
480 mm	760H4800B	
500 mm	760H5000B	766H5000B
520 mm	760H5200B	766H5200B
550 mm	760H5500B	766H5500B
580 mm		766H5800B
600 mm	760H6000B	766H6000B
650 mm		766H6500B
700 mm		766H7000B
750 mm		766H7500B

<b>4</b>	Set per la stabilizzazione laterale	
	Per KB 1.400 mm (accorciabile)	
	Per NL fino a 400 mm	ZS7M400MU
	Per NL fino a 600 mm	ZS7M600MU
	Per NL fino a 750 mm	ZS7M750MU
	Dimensioni di taglio	Larghezza interna corpo mobile LW - 315 mm

MOVENTO TIP-ON BLUMOTION \*



<b>2a</b>	Collegamento con regolazione laterale		
	Plastica/acciaio	arancione	T51.7601
	Ordinare sinistra/destra		

<b>2b</b>	Collegamento mediante perno con regolazione laterale		
	Plastica/acciaio	RAL 7037 grigio	T51.7601VH
	Ordinare sinistra/destra		

<b>3</b>	TIP-ON BLUMOTION unità		Portata di peso raccomandata (peso totale) per una funzione di apertura e chiusura ottimale						
	Utilizzabile per lunghezza nominale (mm)	Unità	Art. n.	< 10 kg	20 kg	30 kg	40 kg	50 kg	60 kg
	270 - 320	S0	T60L7040	≤ 10					
		S1	T60L7140		> 10 - 20				
	350 - 750	L1	T60L7340	≤ 20					
		L3	T60L7540		5 - 40				
		L5	T60L7570				25 - 60		

<b>4</b>	TIP-ON BLUMOTION barra di sincronizzazione	
	Larghezze corpo mobile	
	600 mm	T60L298W
	800 mm	T60L498W
	900 mm	T60L598W
	1000 mm	T60L698W
	1100 mm	T60L798W
	1200 mm	T60L898W
	Accorciabile	T60.1125W
	Dimensioni di taglio	Larghezza interna corpo mobile LW - 267 mm

<b>1</b>	Guide	
	<b>TIP-ON BLUMOTION</b>	
<b>NL</b>	40 kg **	60 kg **
250 mm		
270 mm	760H2700M	
300 mm	760H3000M	
320 mm	760H3200M	
350 mm	760H3500M	
380 mm	760H3800M	
400 mm	760H4000M	
420 mm	760H4200M	
450 mm	760H4500M	766H4500M
480 mm	760H4800M	
500 mm	760H5000M	766H5000M
520 mm	760H5200M	766H5200M
550 mm	760H5500M	766H5500M
580 mm		766H5800M
600 mm	760H6000M	766H6000M
650 mm		766H6500M
700 mm		766H7000M
750 mm		766H7500M

<b>5</b>	TIP-ON BLUMOTION adattatore di sincronizzazione	
	Simmetrico	
	T60.000D	
<b>-</b>	Set per la stabilizzazione laterale	
	Per KB 1.400 mm (accorciabile)	
	Per NL fino a 400 mm	ZS7M400MU
	Per NL fino a 600 mm	ZS7M600MU
	Per NL fino a 750 mm	ZS7M750MU
	Dimensioni di taglio	Larghezza interna corpo mobile LW - 315 mm

\* Scheda informativa tecnica Blum Movento disponibile su blum.com

\*\* Massima capacità di carico = peso cassetto + peso frontale + carico aggiuntivo

\* Scheda informativa tecnica Blum Movento disponibile su blum.com

\*\* Massima capacità di carico = peso cassetto + peso frontale + carico aggiuntivo

Dimensionamento

**Spazio per il montaggio necessario**

**Dimensioni di montaggio del frontale per montaggio a vite**

FA: copertura frontale

**Dimensioni di foratura frontale per EXPANDO e EXPANDO T**

\* 6 mm su EXPANDO T

**Spazio per il montaggio del corpo mobile**

Dimensionamento

**Spazio per il montaggio necessario**

**Spazio per il montaggio del corpo mobile**

**Posizione delle viti dei profili del corpo mobile - 40 kg**

Lunghezza nominale (mm)

250, 270	
300 - 350	
380 - 520	
550, 600	

Min. profondità interna corpo mobile = lunghezza nominale + 3 mm

**Posizione delle viti dei profili del corpo mobile - 60 kg**

Lunghezza nominale (mm)

450	
500 - 600	
650 - 750	

Min. profondità interna corpo mobile = lunghezza nominale + 3 mm

**Posizione delle viti dei profili del corpo mobile - 40 kg**

Lunghezza nominale (mm)

250, 270	
300 - 350	
380 - 520	
550, 600	

Min. profondità interna corpo mobile = lunghezza nominale + 12 mm

**Posizione delle viti dei profili del corpo mobile - 60 kg**

Lunghezza nominale (mm)

450	
500 - 600	
650 - 750	

Min. profondità interna corpo mobile = lunghezza nominale + 12 mm

**Coperture spondina**

	Metal - Alluminio	ZA7.TA AL
	Metal - Alluminio nero	ZA7.TA ZAL
	Plástico - Branco	ZA7.TA W
	Plástico - Nero	ZA7.TA Z
	Plástico - Cinza	ZA7.TA A

**Fissaggio frontale**

	Versione EXPANDO	ZF7N70E2
	Versione EXPANDO T	ZF7N70T2
	Versione a vite	ZF7N7002

**Accessori**

**Vite di fissaggio per montaggio del frontale**

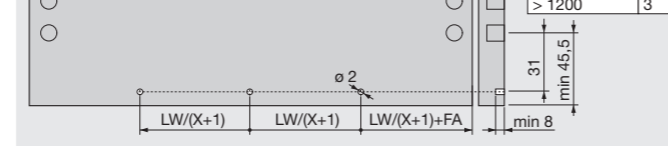
	Ø 3,5 x 15 mm	609.1500
	Ø 3,5 x 17 mm	609.1700

**Supporto fondo**

	Acciaio	LBS.xxx
	Lunghezza supporto fondo (xxx) = NL - 13	
<b>Set viti per supporto fondo</b>		
	Ø 3,5 x 8 mm T10	SET.SCR.Vx

**Dimensioni di foratura del frontale per supporto fondo**

LW	X
≤ 300	0
> 300 ≤ 800	1
> 800 ≤ 1200	2
> 1200	3



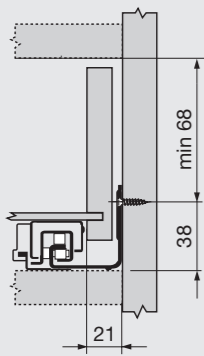
X Numero di supporti fondo





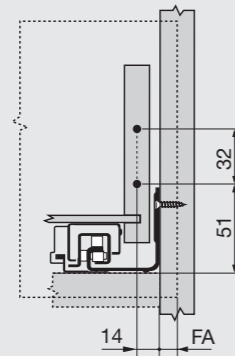
Dimensionamento

Spazio per il montaggio necessario



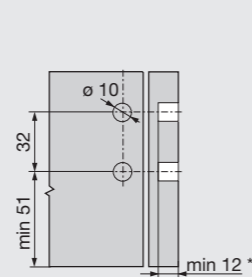
Dimensioni di montaggio del frontale per montaggio a vite

FA: copertura frontale

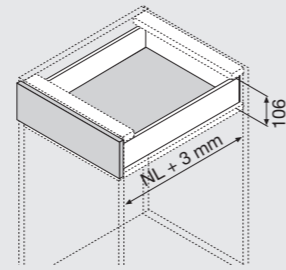


Dimensioni di foratura frontale per EXPANDO e EXPANDO T

\* 6 mm su EXPANDO T

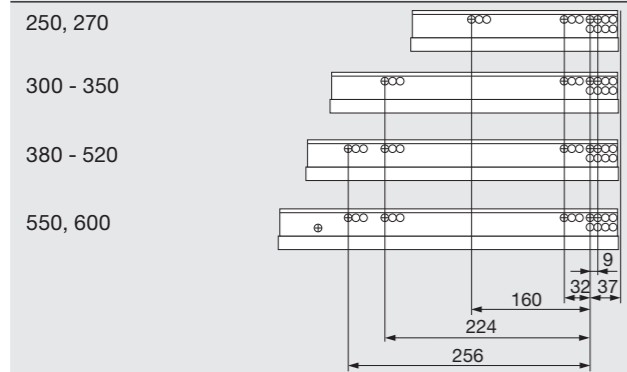


Spazio per il montaggio del corpo mobile



Posizione delle viti dei profili del corpo mobile - 40 kg

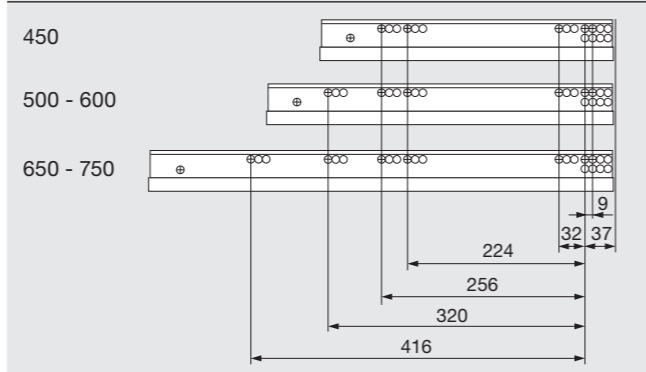
Lunghezza nominale (mm)



Min. profondità interna corpo mobile = lunghezza nominale + 3 mm

Posizione delle viti dei profili del corpo mobile - 60 kg

Lunghezza nominale (mm)



Min. profondità interna corpo mobile = lunghezza nominale + 3 mm

Coperture spondina

	Metal - Alluminio	ZA7.TA AL
	Metal - Alluminio nero	ZA7.TA ZAL
	Plástico - Branco	ZA7.TA W
	Plástico - Nero	ZA7.TA Z
	Plástico - Cinza	ZA7.TA A

Fissaggio frontale

	Versione EXPANDO	ZF7M70E2
	Versione EXPANDO T	ZF7M70T2
	Versione a vite	ZF7M7002

Accessori

Vite di fissaggio per montaggio del frontale		
	Ø 3,5 x 15 mm	609.1500
	Ø 3,5 x 17 mm	609.1700

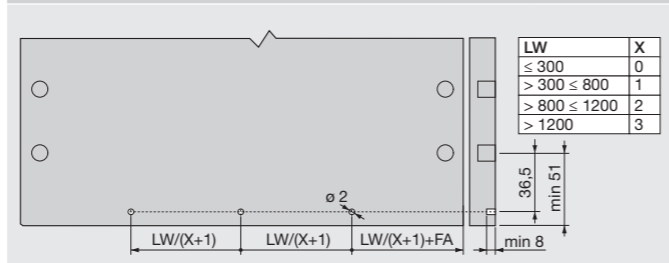
Supporto fondo

	Acciaio	LBS.xxx
	Lunghezza supporto fondo (xxx) = NL - 13	

Set viti per supporto fondo

	Ø 3,5 x 8 mm T10	SET.SCR.Vx
--	------------------	------------

Dimensioni di foratura del frontale per supporto fondo

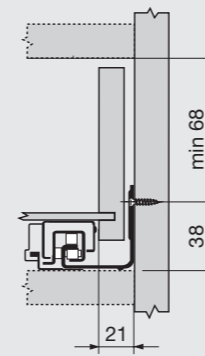


X Numero di supporti fondo

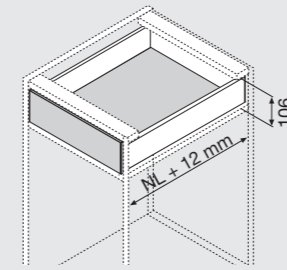


Dimensionamento

Spazio per il montaggio necessario

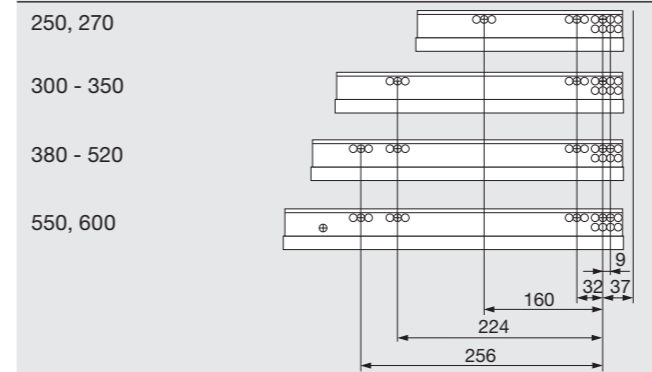


Spazio per il montaggio del corpo mobile



Posizione delle viti dei profili del corpo mobile - 40 kg

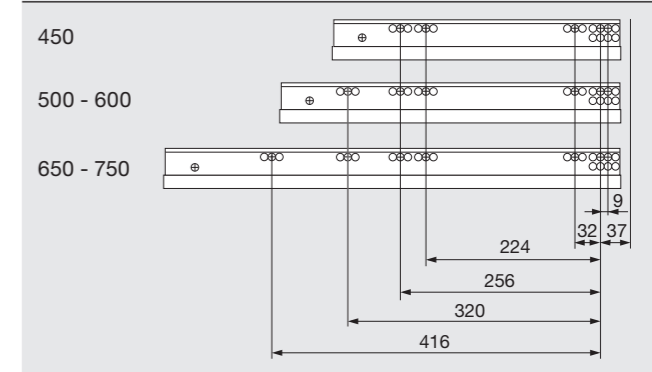
Lunghezza nominale (mm)



Min. profondità interna corpo mobile = lunghezza nominale + 12 mm

Posizione delle viti dei profili del corpo mobile - 60 kg

Lunghezza nominale (mm)



Min. profondità interna corpo mobile = lunghezza nominale + 12 mm

Coperture spondina

	Metal - Alluminio	ZA7.TA AL
	Metal - Alluminio nero	ZA7.TA ZAL
	Plástico - Branco	ZA7.TA W
	Plástico - Nero	ZA7.TA Z
	Plástico - Cinza	ZA7.TA A

Dimensionamento

**Spazio per il montaggio necessario**

**Dimensioni di montaggio del frontale per montaggio a vite**

FA: copertura frontale

**Dimensioni di foratura frontale per EXPANDO e EXPANDO T**

\* 6 mm su EXPANDO T

**Spazio per il montaggio del corpo mobile**

Dimensionamento

**Spazio per il montaggio necessario**

**Spazio per il montaggio del corpo mobile**

**Posizione delle viti dei profili del corpo mobile - 40 kg**

Lunghezza nominale (mm)

250, 270	
300 - 350	
380 - 520	
550, 600	

Min. profondità interna corpo mobile = lunghezza nominale + 3 mm

**Posizione delle viti dei profili del corpo mobile - 60 kg**

Lunghezza nominale (mm)

450	
500 - 600	
650 - 750	

Min. profondità interna corpo mobile = lunghezza nominale + 3 mm

**Posizione delle viti dei profili del corpo mobile - 40 kg**

Lunghezza nominale (mm)

250, 270	
300 - 350	
380 - 520	
550, 600	

Min. profondità interna corpo mobile = lunghezza nominale + 12 mm

**Posizione delle viti dei profili del corpo mobile - 60 kg**

Lunghezza nominale (mm)

450	
500 - 600	
650 - 750	

Min. profondità interna corpo mobile = lunghezza nominale + 12 mm

**Coperture spondina**

	Metal - Alluminio	ZA7.TA AL
	Metal - Alluminio nero	ZA7.TA ZAL
	Plástico - Branco	ZA7.TA W
	Plástico - Nero	ZA7.TA Z
	Plástico - Cinza	ZA7.TA A

**Supporto fondo**

	Acciaio	LBS.xxx
	Lunghezza supporto fondo (xxx) = NL - 13	
<b>Set viti per supporto fondo</b>		
	Ø 3,5 x 8 mm T10	SET.SCR.Vx

**Coperture spondina**

	Metal - Alluminio	ZA7.TA AL
	Metal - Alluminio nero	ZA7.TA ZAL
	Plástico - Branco	ZA7.TA W
	Plástico - Nero	ZA7.TA Z
	Plástico - Cinza	ZA7.TA A

**Fissaggio frontale**

	Versione EXPANDO	ZF7K70E2
	Versione EXPANDO T	ZF7K70T2
	Versione a vite	ZF7K7002

**Dimensioni di foratura del frontale per supporto fondo**

LW	X
≤ 300	0
> 300 ≤ 800	1
> 800 ≤ 1200	2
> 1200	3

X Numero di supporti fondo

**Accessori**

**Vite di fissaggio per montaggio del frontale**

	Ø 3,5 x 15 mm	609.1500
	Ø 3,5 x 17 mm	609.1700

Dimensionamento

**Spazio per il montaggio necessario**

**Dimensioni di montaggio del frontale per montaggio a vite**

FA: copertura frontale

**Dimensioni di foratura frontale per EXPANDO e EXPANDO T**

\* 6 mm su EXPANDO T

**Spazio per il montaggio del corpo mobile**

Dimensionamento

**Spazio per il montaggio necessario**

**Spazio per il montaggio del corpo mobile**

**Posizione delle viti dei profili del corpo mobile - 40 kg**

Lunghezza nominale (mm)

250, 270	
300 - 350	
380 - 520	
550, 600	

**Posizione delle viti dei profili del corpo mobile - 60 kg**

Lunghezza nominale (mm)

450	
500 - 600	
650 - 750	

**Posizione delle viti dei profili del corpo mobile - 40 kg**

Lunghezza nominale (mm)

250, 270	
300 - 350	
380 - 520	
550, 600	

**Posizione delle viti dei profili del corpo mobile - 60 kg**

Lunghezza nominale (mm)

450	
500 - 600	
650 - 750	

Min. profondità interna corpo mobile = lunghezza nominale + 3 mm

Min. profondità interna corpo mobile = lunghezza nominale + 3 mm

Min. profondità interna corpo mobile = lunghezza nominale + 12 mm

Min. profondità interna corpo mobile = lunghezza nominale + 12 mm

**Coperture spondina**

	Metal - Alluminio	ZA7.TA AL
	Metal - Alluminio nero	ZA7.TA ZAL
	Plástico - Branco	ZA7.TA W
	Plástico - Nero	ZA7.TA Z
	Plástico - Cinza	ZA7.TA A

**Supporto fondo**

	Acciaio	LBS.xxx
	Lunghezza supporto fondo (xxx) = NL - 13	
<b>Set viti per supporto fondo</b>		
	Ø 3,5 x 8 mm T10	SET.SCR.Vx

**Coperture spondina**

	Metal - Alluminio	ZA7.TA AL
	Metal - Alluminio nero	ZA7.TA ZAL
	Plástico - Branco	ZA7.TA W
	Plástico - Nero	ZA7.TA Z
	Plástico - Cinza	ZA7.TA A

**Fissaggio frontale**

	Versione EXPANDO	ZF7M70E2
	Versione EXPANDO T	ZF7M70T2
	Versione a vite	ZF7M7002

**Dimensioni di foratura del frontale per supporto fondo**

LW	X
≤ 300	0
> 300 ≤ 800	1
> 800 ≤ 1200	2
> 1200	3

X Numero di supporti fondo

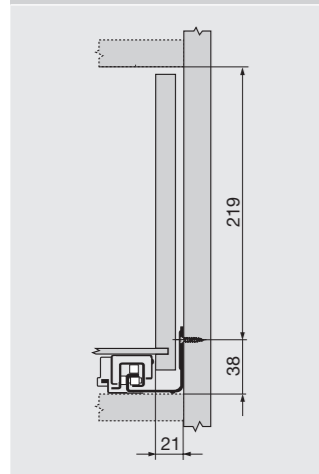
**Accessori**

**Vite di fissaggio per montaggio del frontale**

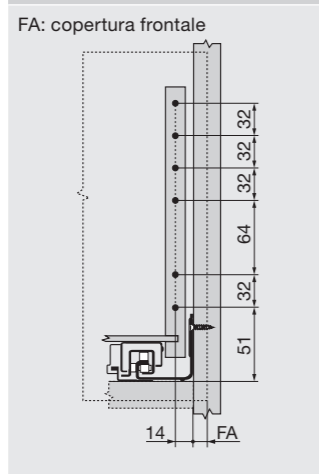
	Ø 3,5 x 15 mm	609.1500
	Ø 3,5 x 17 mm	609.1700

Dimensionamento

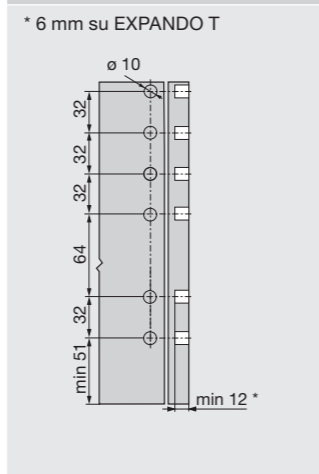
Spazio per il montaggio necessario



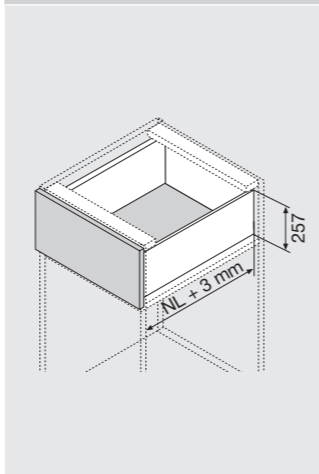
Dimensioni di montaggio del frontale per montaggio a vite



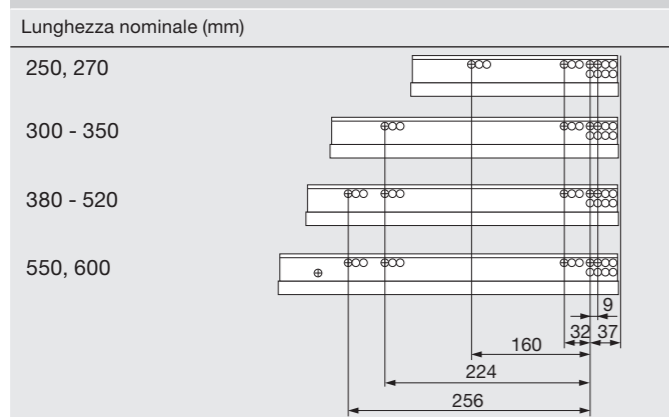
Dimensioni di foratura frontale per EXPANDO e EXPANDO T



Spazio per il montaggio del corpo mobile

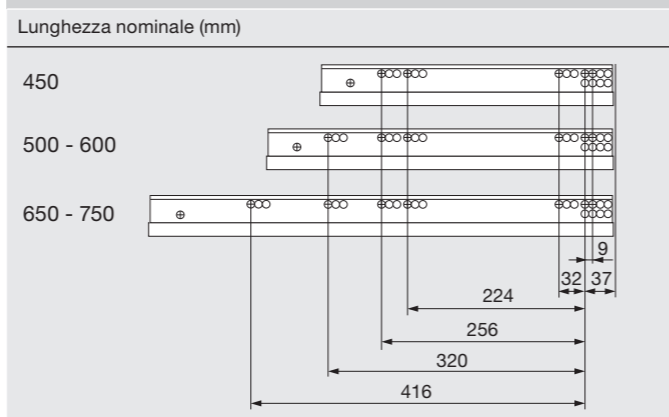


Posizione delle viti dei profili del corpo mobile - 40 kg



Min. profondità interna corpo mobile = lunghezza nominale + 3 mm

Posizione delle viti dei profili del corpo mobile - 60 kg



Min. profondità interna corpo mobile = lunghezza nominale + 3 mm

**Coperture spondina**

Metal - Alluminio	ZA7.TA AL
Metal - Alluminio nero	ZA7.TA ZAL
Plástico - Branco	ZA7.TA W
Plástico - Nero	ZA7.TA Z
Plástico - Cinza	ZA7.TA A

**Supporto fondo**

Acciaio	LBS.xxx
Lunghezza supporto fondo (xxx) = NL - 13	
<b>Set viti per supporto fondo</b>	
Ø 3,5 x 8 mm T10	SET.SCR.Vx

**Fissaggio frontale**

Versione EXPANDO	ZF7M70E2
Versione EXPANDO T	ZF7M70T2
Versione a vite	ZF7M7002

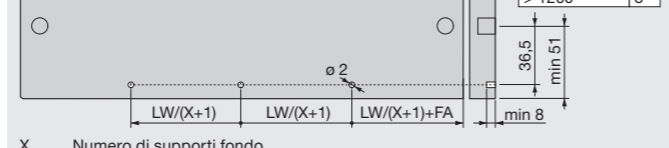
**Dimensioni di foratura del frontale per supporto fondo**

LW	X
≤ 300	0
> 300 ≤ 800	1
> 800 ≤ 1200	2
> 1200	3

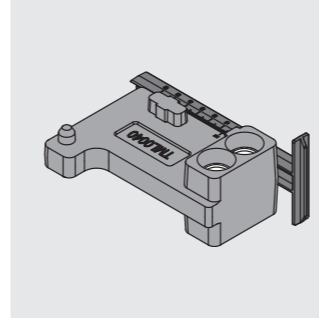
**Accessori**

**Vite di fissaggio per montaggio del frontale**

Ø 3,5 x 15 mm	609.1500
Ø 3,5 x 17 mm	609.1700



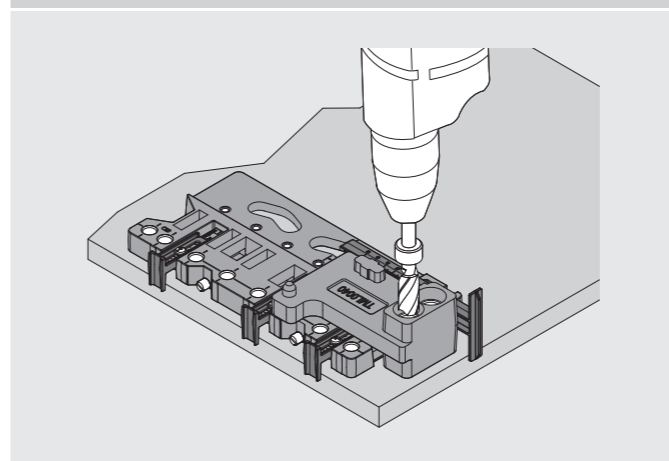
Dima di foratura per collegamento mediante perno



**Dima di foratura per collegamento mediante perno**

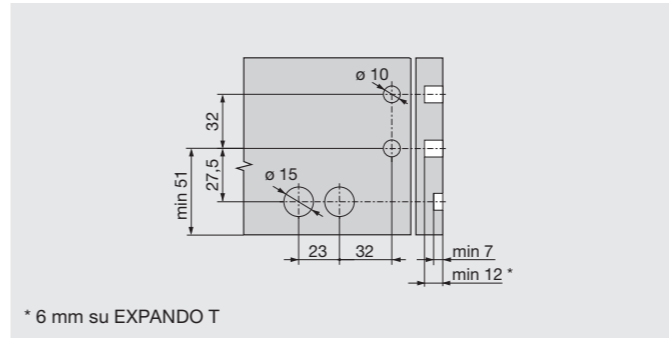
Dima per la foratura dei punti di fissaggio per il collegamento mediante perno	TML.0040
<b>Accessori</b>	
1 dima di foratura universale blum	ZML.0040
2 punta da 15 mm per TML.0040	TML.BO15.RE
3 arresto della profondità di foratura per TML.0040	TML.STOP

Applicazione



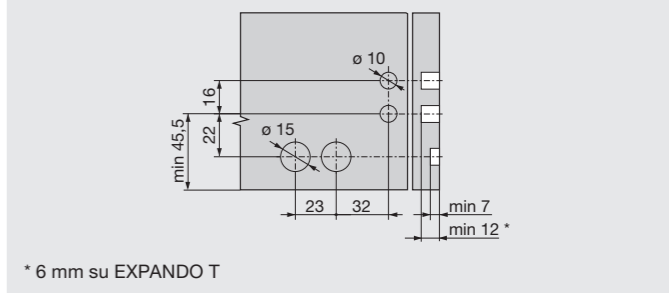
- Lavorazione per collegamento mediante perno**
- Posizionare TML.0040 su ZML.0040
  - Regolare le posizioni della dima mediante la scala
  - Posizionare la dima
  - Praticare il foro per il collegamento mediante perno (Ø 15 mm)
- opzionale: praticare il foro per il fissaggio del frontale (Ø 10 mm)

Dimensioni di foratura per collegamento mediante perno



\* 6 mm su EXPANDO T

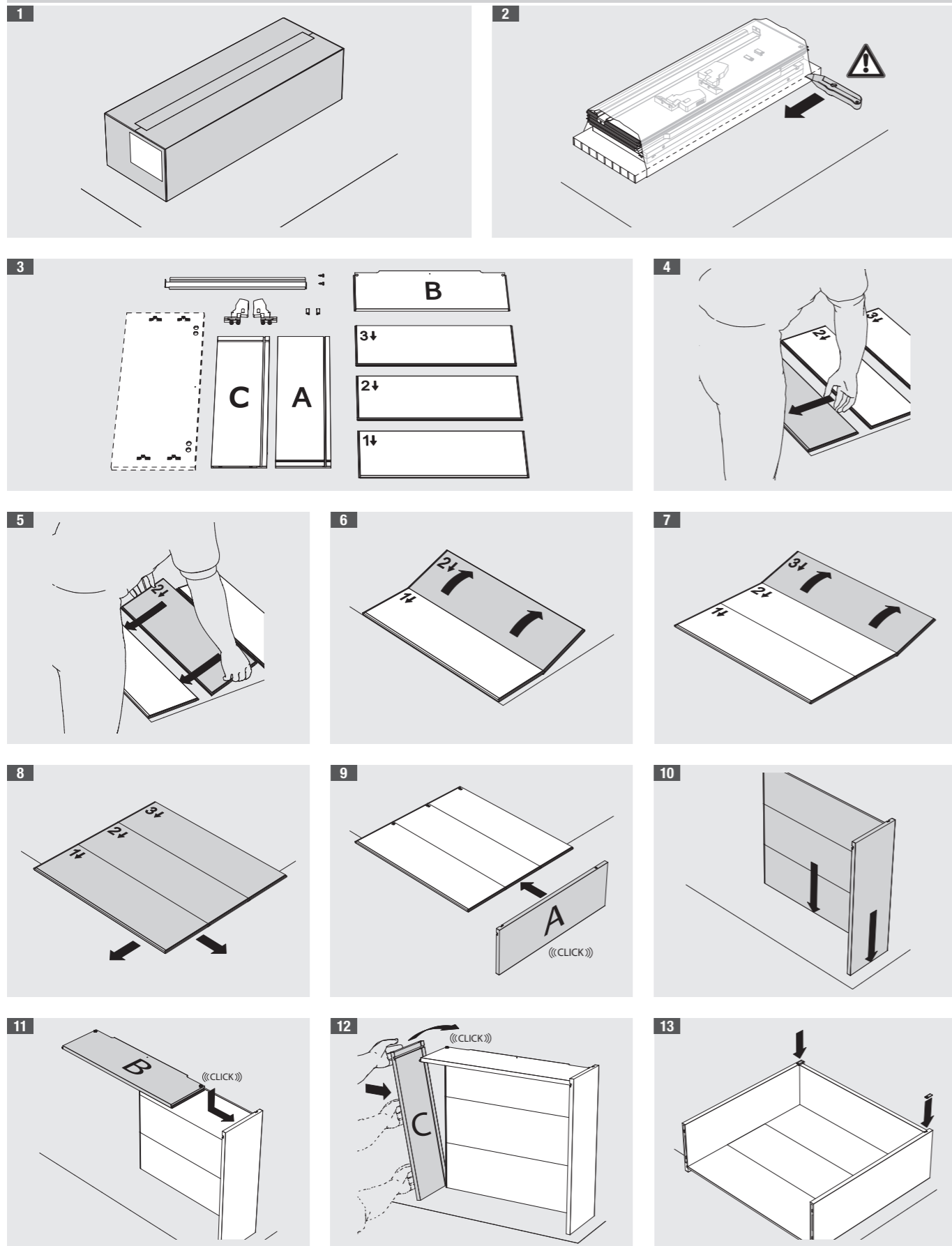
Altezza cassetto - N



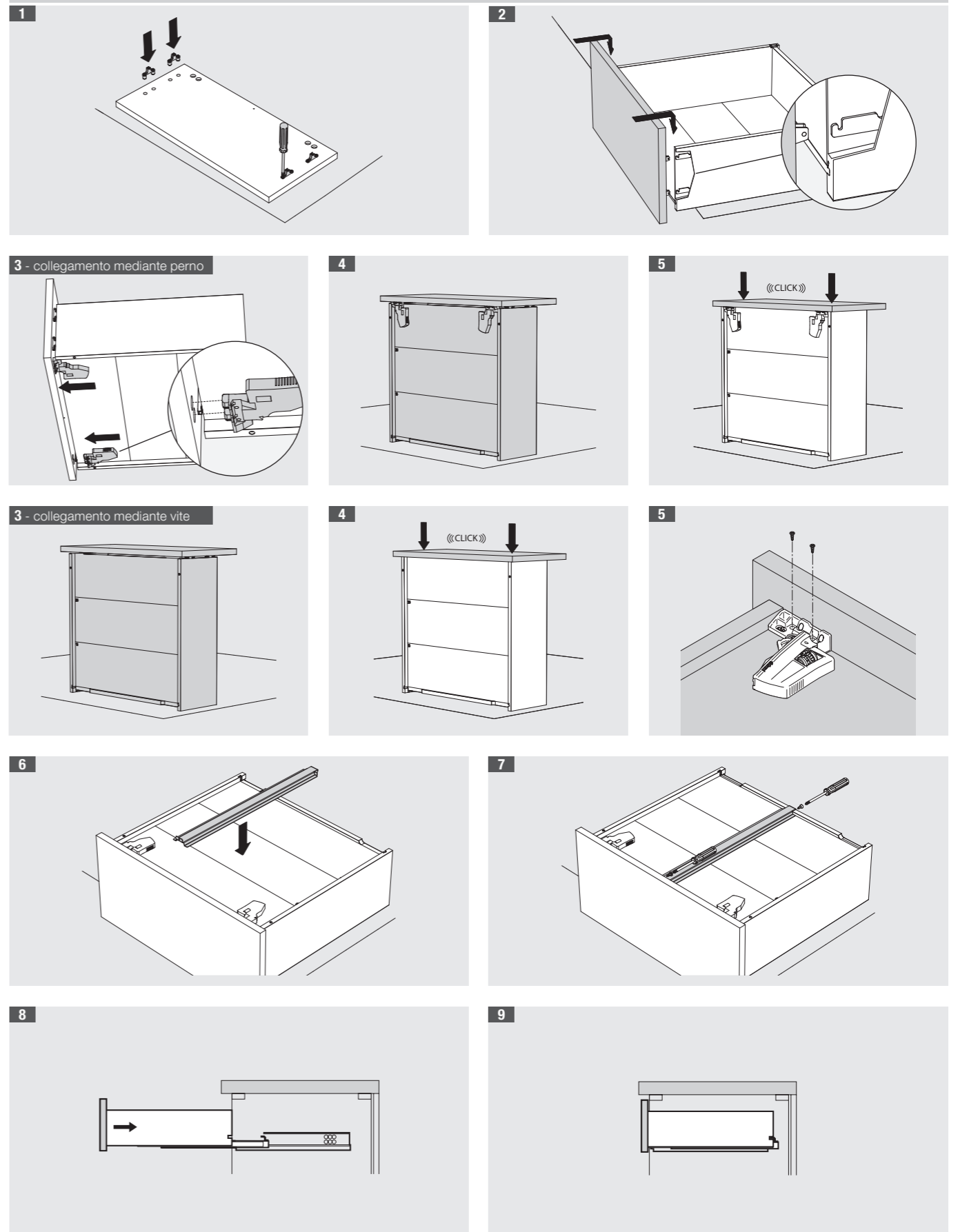
\* 6 mm su EXPANDO T



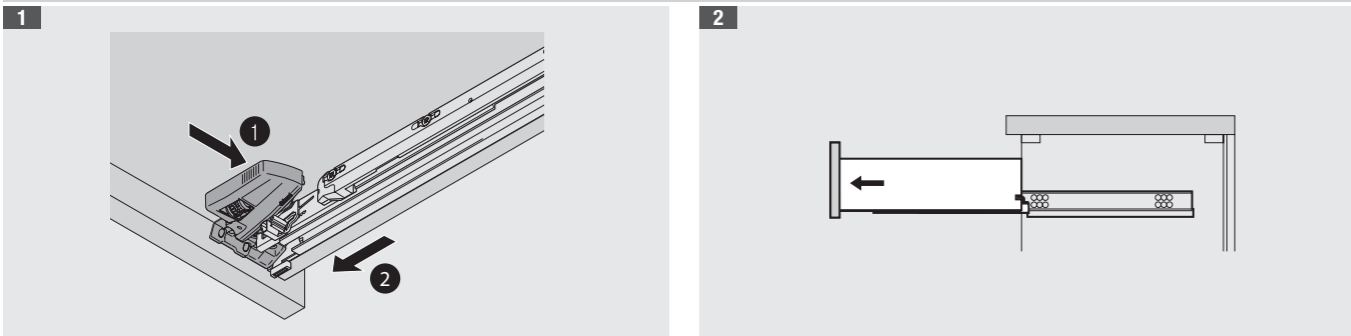
Montaggio cassetto



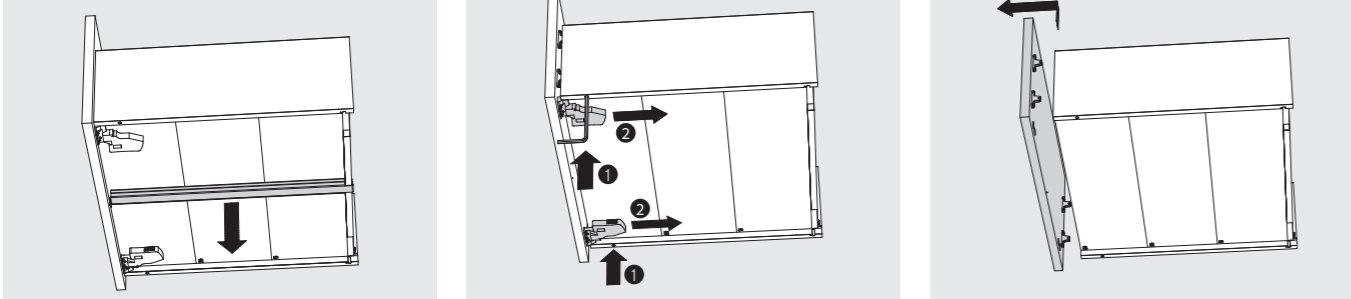
Montaggio frontale



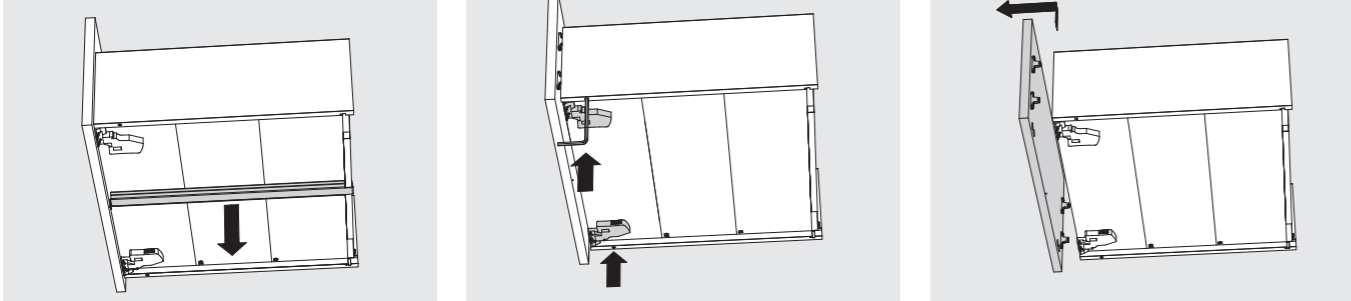
Smontaggio frontale



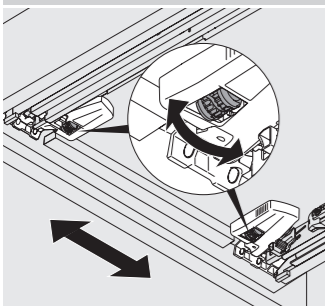
3 - collegamento mediante perno



3 - collegamento mediante vite

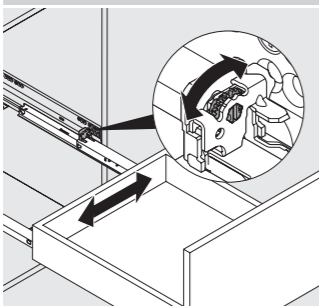


Regolazione laterale



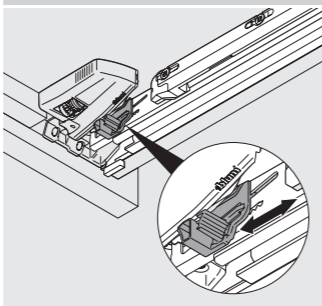
Regolazione laterale su entrambi i lati mediante collegamento +/- 1,5 mm

Compensazione regolazione laterale



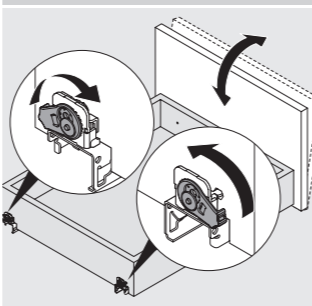
Compensazione della regolazione laterale mediante guida destra posteriore

Regolazione dell'altezza



Regolazione dell'altezza: + 3 mm

Regolazione dell'inclinazione



Regolazione dell'inclinazione



The Threespine™ word mark and logo are registered trademarks owned by Vällinge Innovation AB and any use of such marks is under license.

TA'OR 

Sono fatte salve tutte le modifiche tecniche e del programma.  
Tutti i contenuti sono di proprietà e coperti da copyright di Van Hoescke.  
Editore responsabile: Peter Van Hoescke, Europark-Noord 9, B-9100 Sint-Niklaas.  
CTA.TAXI.IT - SICAM 11.18